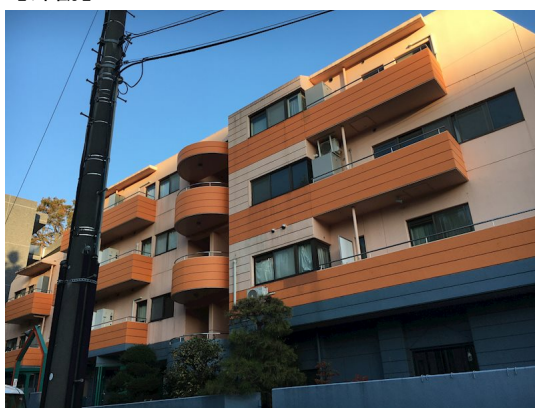


FOR RENT

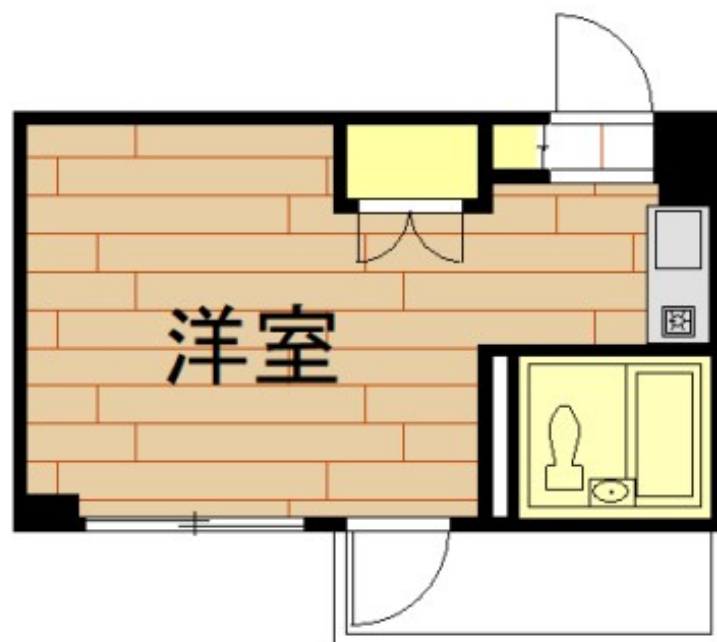
賃料	管理費等
58,000円	0円

2 F 以上,全室東南向き、慶応大学矢上キャンパス近く、オール電化、インターネット無料(200M)

【外観】



【間取り図】



間取り	1R		
敷金	1ヶ月	礼金	1ヶ月
敷引/償却金	- 1ヶ月	保証金	-
物件種別	マンション		
建物名・部屋番号			
物件所在地	神奈川県横浜市港北区日吉3丁目		
交通	東急東横線 日吉(神奈川)駅 徒歩14分 東急東横線 元住吉駅 徒歩19分		
間取詳細	洋室(6畳)		
構造・規模	鉄筋コンクリート 4階建 3階		
専有面積	18㎡	向き	西
築年月	1987年2月	契約期間	2年
損害保険	有 18,000円 24ヶ月	入居時期	即時
駐車場	近隣駐車場 16500円/月 駐輪場		
設備	IHクッキングヒーター,エアコン,オール電化,ガスコンロ設置済,シャワー,トイレ有,バス有,収納1間		
その他費用	[一時金] 鍵交換費用: 22,000円		
入居諸条件	二人不可		
保証会社			
備考			

図面と現況が異なる場合は現況が優先となります。

間取りの「S」はサービスルーム(納戸)です。

情報更新日2024年11月14日

No.22266

お問合せ先



神奈川県知事(3)第26596号
全日本不動産協会

エリアハウス(株)

神奈川県川崎市中原区木月1丁目21-6小宮ビル3F

TEL:044-431-0805

E-mail: motosumiyoshi@areahouse.co.jp

URL: http://areahouse.es-ws.jp/



携帯サイトから物件詳細を閲覧できます!

取引態様	手数料負担の割合	貸主	借主
仲介元付(一般)	手数料配分の割合	元付	客付