

FOR RENT

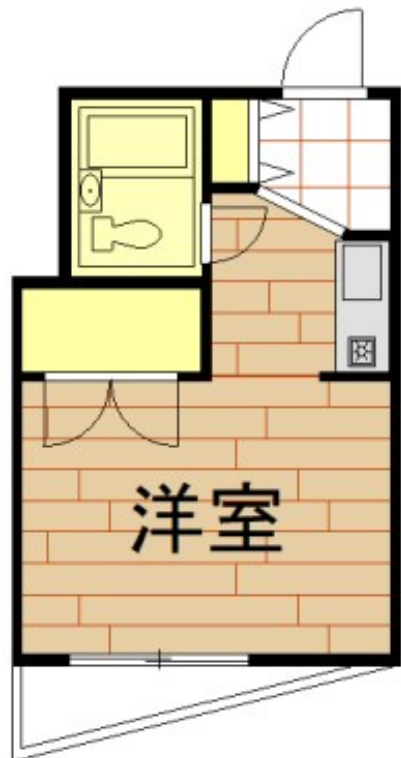
賃料	管理費等
52,000円	3,000円

2 F 以上,角住戸

【外観】



【間取り図】



間取り	1K		
敷金	1ヶ月	礼金	無
敷引/償却金	- 1ヶ月	保証金	無
物件種別	マンション		
建物名・部屋番号			
物件所在地	神奈川県川崎市中原区苅宿		
交通	南武線 平間駅 徒歩12分 東急東横線 元住吉駅 徒歩14分		
間取詳細	洋室(6畳) K(1.5畳)		
構造・規模	鉄骨 4階建 3階		
専有面積	15.87㎡	向き	南西
築年月	1991年3月上旬	契約期間	2年
損害保険	有 18,000円 24ヶ月	入居時期	即時
駐車場			
設備	エアコン,ガスキッチン,トイレ有,バストイレ同室,バス有,給湯,収納有		
その他費用	[備考] 現状回復費1ヶ月		
入居諸条件	法人可		
保証会社	可(日本賃貸保証) 初回:50%、更新:1万/1年		
備考			

図面と現況が異なる場合は現況が優先となります。

間取りの「S」はサービスルーム(納戸)です。

情報更新日2024年11月22日

No.26694



神奈川知事(3)第26596号
全日本不動産協会
エリアハウス(株)
神奈川県川崎市中原区木月1丁目21-6小宮ビル3F
TEL:044-431-0805
E-mail: motosumiyoshi@areahouse.co.jp
URL: http://areahouse.es-ws.jp/



携帯サイトから物件詳細を閲覧できます!

取引態様	手数料負担の割合	貸主	借主
仲介元付(一般)	手数料配分の割合	元付	客付