

# FOR RENT

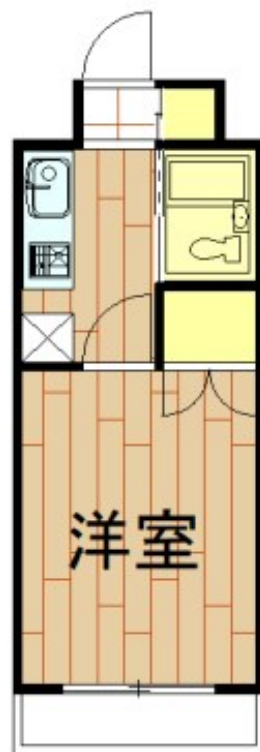
賃料	管理費等
58,000円	2,000円

2F以上, 2面採光, オートロック, 角住戸, 東南角住戸, 外壁タイル張り

【外観】



【間取り図】



間取り	1K		
敷金	1ヶ月	礼金	2ヶ月
敷引/償却金	無	保証金	無
物件種別	マンション		
建物名・部屋番号			
物件所在地	神奈川県川崎市中原区木月2丁目		
交通	東急東横線 元住吉駅 徒歩1分 東急東横線 武蔵小杉駅 徒歩15分		
間取詳細	洋室(6畳) K(2畳)		
構造・規模	鉄筋コンクリート 6階建 4階		
専有面積	18.45㎡	向き	南
築年月	1994年1月16日	契約期間	2年
損害保険	有	入居時期	即時
駐車場	駐輪場 バイク置き場		
設備	インターホン, エアコン, ガスコンロ設置済, ガス給湯, クッションフロア, クローゼット, システムキッチン		
その他費用			
入居諸条件	法人可		
保証会社			
備考			

図面と現況が異なる場合は現況が優先となります。

間取りの「S」はサービスルーム(納戸)です。

情報更新日2024年11月14日

No.32361

お問合せ先



神奈川県知事(3)第26596号  
全日本不動産協会

**エリアハウス(株)**

神奈川県川崎市中原区木月1丁目21-6小宮ビル3F

TEL:044-431-0805

E-mail: motosumiyoshi@areahouse.co.jp

URL: http://areahouse.es-ws.jp/



携帯サイトから物件詳細を閲覧できます!

取引態様	手数料負担の割合	貸主	借主
仲介先物	手数料配分の割合	元付	客付