

# FOR RENT

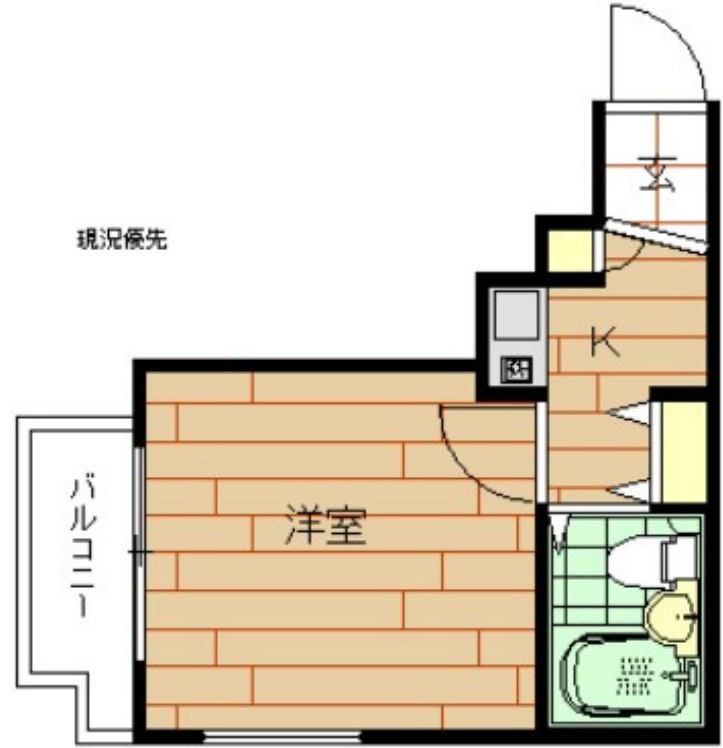
賃料	管理費等
56,000円	3,000円

オートロック,閑静な住宅街

【外観】



【間取り図】



図面と現況が異なる場合は現況が優先となります。

間取りの「S」はサービスルーム(納戸)です。

間取り	1K		
敷金	1ヶ月	礼金	無
敷引/償却金	無 1ヶ月	保証金	無
物件種別	マンション		
建物名・部屋番号			
物件所在地	神奈川県川崎市中原区木月祇園町		
交通	東急東横線 元住吉駅 徒歩5分 東急東横線 武蔵小杉駅 徒歩14分		
間取詳細	洋室(6畳) K(1.5畳)		
構造・規模	鉄筋コンクリート 4階建 2階		
専有面積	16.41㎡	向き	東
築年月	1992年4月中旬	契約期間	2年
損害保険	有 18,000円 24ヶ月	入居時期	即時
駐車場	駐輪場		
設備	IHクッキングヒーター,インターホン,エアコン,クローゼット,シャワー,トイレ有,ネット専用回線,パ		
その他費用			
入居諸条件	法人可		
保証会社			
備考			

情報更新日2024年11月14日

No.32940



神奈川県知事(3)第26596号  
全日本不動産協会

**エリアハウス(株)**

神奈川県川崎市中原区木月1丁目21-6小宮ビル3F  
TEL:044-431-0805  
E-mail: motosumiyoshi@areahouse.co.jp  
URL: http://areahouse.es-ws.jp/



携帯サイトから物件詳細を閲覧できます!

取引態様	手数料負担の割合	貸主	借主
仲介元付(一般)	手数料配分の割合	元付	客付