

賃料	管理費等
138,000円	5,000円

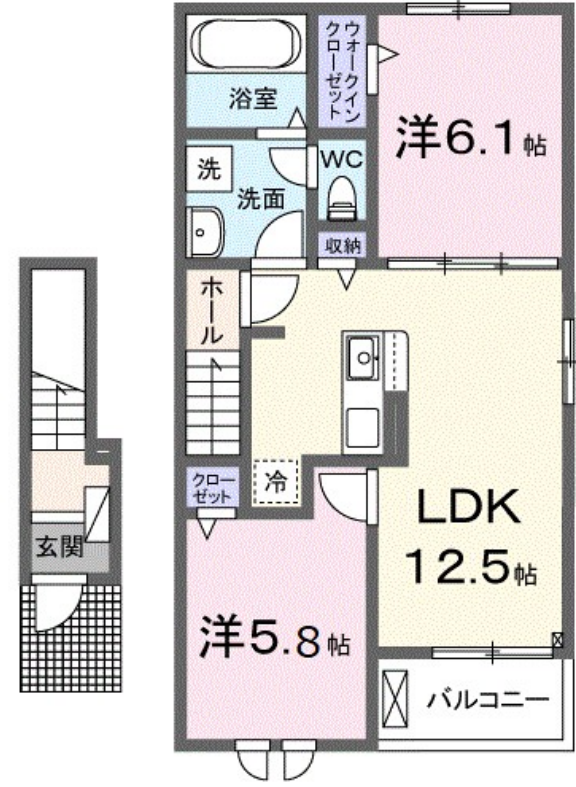
防犯カメラ 耐震構造 2F以上 角住戸

【外観】



完成予想図

【間取り図】



間取り	2LDK		
敷金	無	礼金	1ヶ月
敷引/償却金	-	保証金	-
物件種別	アパート		
建物名・部屋番号			
物件所在地	神奈川県川崎市宮前区菅生3丁目		
交通	小田急線 生田(神奈川)駅 バス25分 聖マリアンナ医大下 バス停徒歩2分		
間取詳細	LDK(12.5畳) 洋室(5.8畳) 洋室(6.1畳)		
構造・規模	木造 2階建 2階		
専有面積	56.48㎡	向き	南西
築年月	2026年6月	契約期間	2年
損害保険	有	入居時期	2026年6月下旬
駐車場	有(敷地内) 11000円/月~ 駐輪場 バイク置き場		
設備	宅配BOX システムキッチン カウンターキッチン IHクッキングヒーター バス・トイレ別		
その他費用	[一時金] クリーニング費用: 90,000円		
入居諸条件	ペット相談 二人可		
保証会社	必須 ハウスリーブ株式会社: 契約時保証委託料: 2.2万/月額保証委託料: 賃料総額の2.2%又は5.5%		
備考			

図面と現況が異なる場合は現況が優先となります。

間取りの「S」はサービスルーム(納戸)です。

情報更新日2026年5月10日

No.37262



神奈川知事(3)第26596号
全日本不動産協会
エリアハウス(株)
神奈川県川崎市中原区木月1丁目21-6小宮ビル3F
TEL:044-431-0805
E-mail: motosumiyoshi@areahouse.co.jp
URL: http://areahouse.es-ws.jp/



携帯サイトから物件詳細を閲覧できます!

取引態様	手数料負担の割合	貸主	0%	借主	100%
仲介先物	手数料配分の割合	元付	0%	客付	100%