

賃料	管理費等
131,000円	5,000円

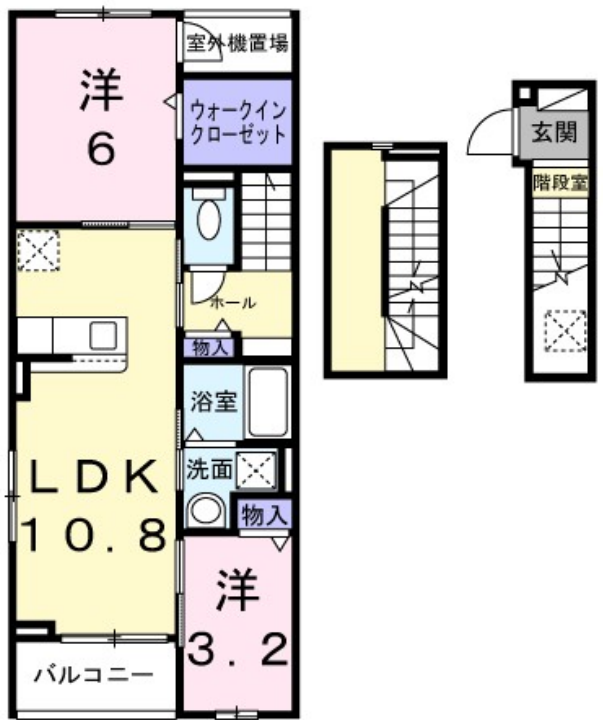
防犯カメラ 耐震構造 2F以上 角住戸

【外観】



完成予想図

【間取り図】



図面と現況が異なる場合は現況が優先となります。

間取りの「S」はサービスルーム(納戸)です。

間取り	2LDK		
敷金	無	礼金	19.7万円
敷引/償却金	-	保証金	-
物件種別	アパート		
建物名・部屋番号			
物件所在地	神奈川県川崎市宮前区菅生4丁目		
交通	東急田園都市線 宮前平駅 バス11分 清水台 バス停徒歩6分		
間取詳細	洋室(6畳) 洋室(3.2畳) LDK(10.8畳)		
構造・規模	木造 3階建 3階		
専有面積	58.13㎡	向き	南東
築年月	2026年5月	契約期間	2年
損害保険	有	入居時期	2026年5月下旬
駐車場	有(敷地内) 11000円/月 ~ 駐輪場		
設備	宅配BOX システムキッチン カウンターキッチン バス・トイレ別 追い焚き風呂 浴室乾燥 シャワー		
その他費用	[一時金] クリーニング費用: 90,000円		
入居諸条件	ペット相談 二人可		
保証会社	必須 ハウスリース株式会社: 契約時保証委託料: 2.2万/月額保証委託料: 賃料総額の2.2%又は5.5%		
備考			

情報更新日2026年5月10日

No.37265



神奈川知事(3)第26596号
全日本不動産協会
エリアハウス(株)
神奈川県川崎市中原区木月1丁目21-6小宮ビル3F
TEL:044-431-0805
E-mail: motosumiyoshi@areahouse.co.jp
URL: http://areahouse.es-ws.jp/



携帯サイトから物件詳細を閲覧できます!

取引態様	手数料負担の割合	貸主	0%	借主	100%
仲介先物	手数料配分の割合	元付	0%	客付	100%