

FOR RENT

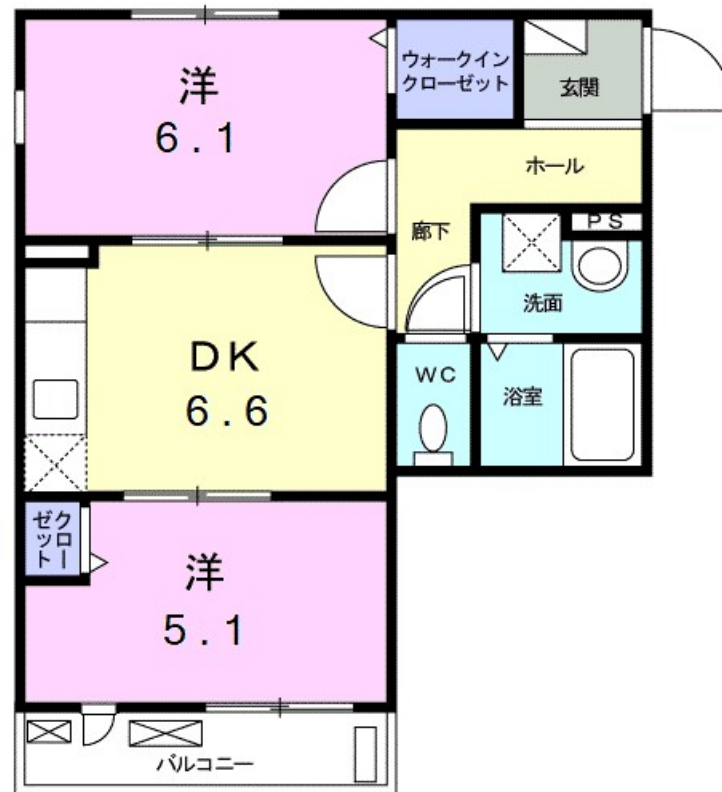
賃料	管理費等
90,000円	4,400円

2F以上 オートロック 角住戸

【外観】



【間取り図】



間取り	2DK		
敷金	無	礼金	14.5万円
敷引/償却金	-	保証金	-
物件種別	マンション		
建物名・部屋番号			
物件所在地	神奈川県川崎市宮前区菅生3丁目		
交通	東急田園都市線 溝の口駅 バス20分 聖マリアンナ医大下 バス停徒歩2分		
間取詳細	洋室(6.1畳) 洋室(5.1畳) DK(6.6畳)		
構造・規模	鉄筋コンクリート 3階建 3階		
専有面積	43.64㎡	向き	南西
築年月	2016年5月	契約期間	2年
損害保険	有	入居時期	2026年7月上旬
駐車場	有(敷地内) 11000円/月~		
設備	システムキッチン バス・トイレ別 追い焚き風呂 浴室乾燥 シャワー 温水洗浄便座 洗面所独立		
その他費用	[一時金] クリーニング費用: 60,000円 [月次費用] 町内会費: 300円		
入居諸条件	二人可		
保証会社	必須 ハウスリーブ株式会社: 契約時保証委託料: 2.2万/月額保証委託料: 賃料総額の2.2%又は5.5%		
備考			

図面と現況が異なる場合は現況が優先となります。

間取りの「S」はサービスルーム(納戸)です。

情報更新日2026年5月10日

No.37380

お問合せ先



神奈川県知事(3)第26596号
全日本不動産協会

エリアハウス(株)

神奈川県川崎市中原区木月1丁目21-6小宮ビル3F

TEL:044-431-0805

E-mail: motosumiyoshi@areahouse.co.jp

URL: http://areahouse.es-ws.jp/



携帯サイトから物件詳細を閲覧できます!

取引態様	手数料負担の割合	貸主	0%	借主	100%
仲介先物	手数料配分の割合	元付	0%	客付	100%