

FOR RENT

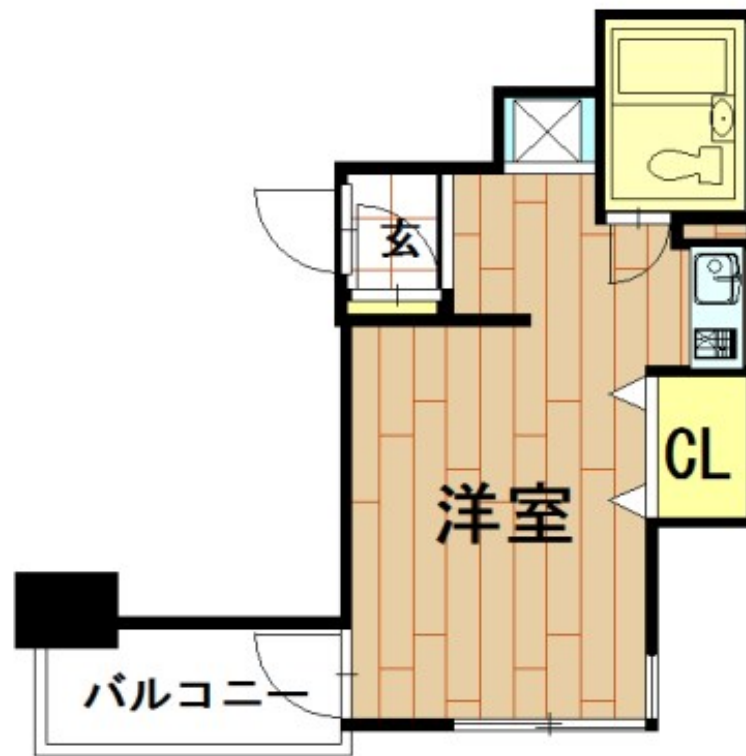
賃料	管理費等
65,000円	5,000円

2F以上,オートロック

【外観】



【間取り図】



図面と現況が異なる場合は現況が優先となります。

間取りの「S」はサービスルーム(納戸)です。

間取り	1R		
敷金	1ヶ月	礼金	1ヶ月
敷引/償却金	-	保証金	-
物件種別	マンション		
建物名・部屋番号			
物件所在地	神奈川県川崎市中原区木月2丁目		
交通	東急東横線 元住吉駅 徒歩2分 東急東横線 武蔵小杉駅 徒歩17分		
間取詳細	洋室(5.6畳)		
構造・規模	鉄骨鉄筋コンクリート 8階建 4階		
専有面積	17.72㎡	向き	南西
築年月	1991年11月上旬	契約期間	2年
損害保険	有 16,000円 24ヶ月	入居時期	相談
駐車場	駐輪場 バイク置き場		
設備	IHクッキングヒーター,インターホン,エアコン,ガスコンロ,クローゼット,シャワー,トイレ有,ネット		
その他費用			
入居諸条件	法人可		
保証会社	必須 口座振替時に手数料かかる場合あり		
備考			

情報更新日2026年6月19日

No.37627

お問合せ先



神奈川県知事(3)第26596号
全日本不動産協会

エリアハウス(株)

神奈川県川崎市中原区木月1丁目21-6小宮ビル3F

TEL:044-431-0805

E-mail: motosumiyoshi@areahouse.co.jp

URL: http://areahouse.es-ws.jp/



携帯サイトから物件詳細を閲覧できます!

取引態様	手数料負担の割合	貸主	借主
仲介先物	手数料配分の割合	元付	客付